

# Lösungen für die Werkslogistik

## Plant Logistic Solutions



Die OAS AG bietet im Bereich der Werkslogistik langjährige Erfahrung und Expertenwissen bei der Konzeption und Lieferung von werkslogistischen Systemen.

Der Einsatz ausgereifter Hard- und Softwarepakete reduziert die Durchlaufzeiten, minimiert den Abwicklungsaufwand und erhöht die Transparenz.

*In the field of plant logistics, OAS AG offers many years of experience and expertise in design and delivery of plant logistic systems.*

*The use of perfected hardware and software packages leads to reduction of door-to-door times, minimum handling expenditure as well as to an increase in transparency.*

**Anmelden**

*Log-in*

**Wiegen**

*Weighing*

**Beladen**

*Loading*

**Entladen**

*Unloading*

**Steuern**

*Controlling*

**Dokumentieren**

*Keeping records*



**Logistic Terminal SBE**

- Anmeldung
- Beladesteuerung
- Entladesteuerung
- Verwiegung
- *Log-in*
- *Loading control*
- *Unloading control*
- *Weighing*



**Logistic Terminal SBD**

- Beladesteuerung
- Entladesteuerung
- Verwiegung
- *Loading control*
- *Unloading control*
- *Weighing*



**Logistic Terminal SBC**

- Beladefreigabe
- Entladefreigabe
- Schrankensteuerung
- Torsteuerung
- *Enabling loading*
- *Enabling unloading*
- *Barrier control*
- *Gate control*



## **SB-Terminal** *Self-Service-Terminal*

**Logistic Terminal SWB**

- Anmeldung
- Dokumentenausgabe
- Sicherheitscheck
- Verwiegung
- *Log-in*
- *Document hand-out*
- *Safety check*
- *Weighing*



Werkslogistische Lösung in 8 Werken mit Anbindung an zentrale Auftragsverwaltung und Fakturierung  
*Plant logistic solutions of 8 plants with connection to order management and billing*

## **Referenzanlagen** *Reference facilities*

### **Eckdaten:**

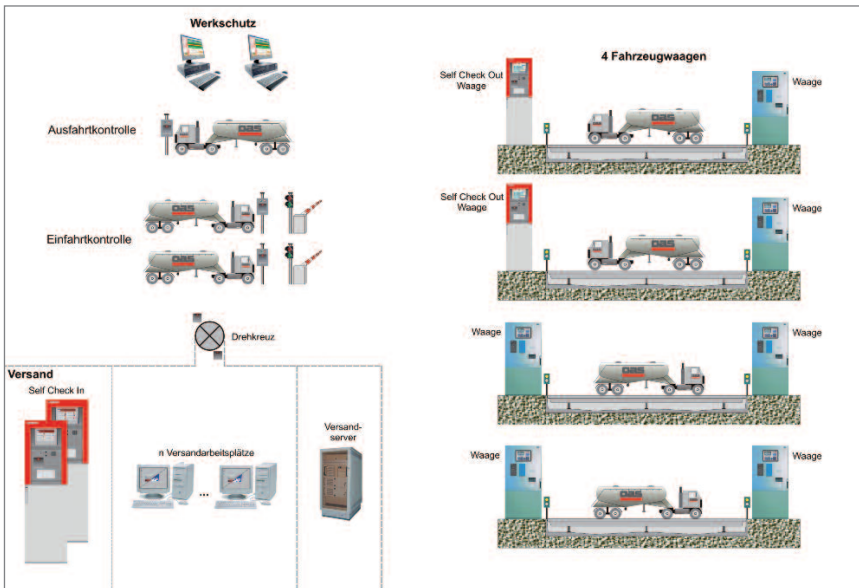
Versandleistung: ca. 8 Mio. jato  
 55 Beladestellen, davon 42 SB, mit  
 41 Fahrzeugwaagen  
 10 Förderbandwaagen  
 4 Beladestellen mit Prallplatte,  
 Bunkerwägung o. ä.  
 20 Rechnerbedienplätze

### **Basic data:**

*Dispatch volume: about 8 million t/y*  
*55 loading stations (42 self-service), with*  
*41 weighbridges*  
*10 belt scales*  
*4 loading stations with floating meters,*  
*silo weighing systems*  
*20 workstations*

- Anbindung von 8 Werken an abgesetzte zentrale DV
- Lokale Vernetzung der OAS- und Werksrechner vor Ort
- Datenaustausch der Auftragsdaten, Erstellung der Lieferpapiere vor Ort
- Manipulationssichere Ablage der Gewichtswerte im eichfähigen Speicher der OAS-Systemrechner
- SB-Terminals an den Beladestellen, Fahrer beladen ihr Fahrzeug eigenständig
- SB-Terminals an den Fahrzeugwaagen, Fahrer wiegen ihr Fahrzeug eigenständig

- *Connection of 8 plants to a remote central host*
- *Local network of the OAS and plant computers at site*
- *Data exchange of order data, producing the delivery notes at site*
- *Manipulation proof storage of weighing data in calibrated OAS-computer system*
- *Self-service terminals at the loading stations, the driver loads his truck independently*
- *Self-service terminals at the truck scales, the driver weighs his truck independently*



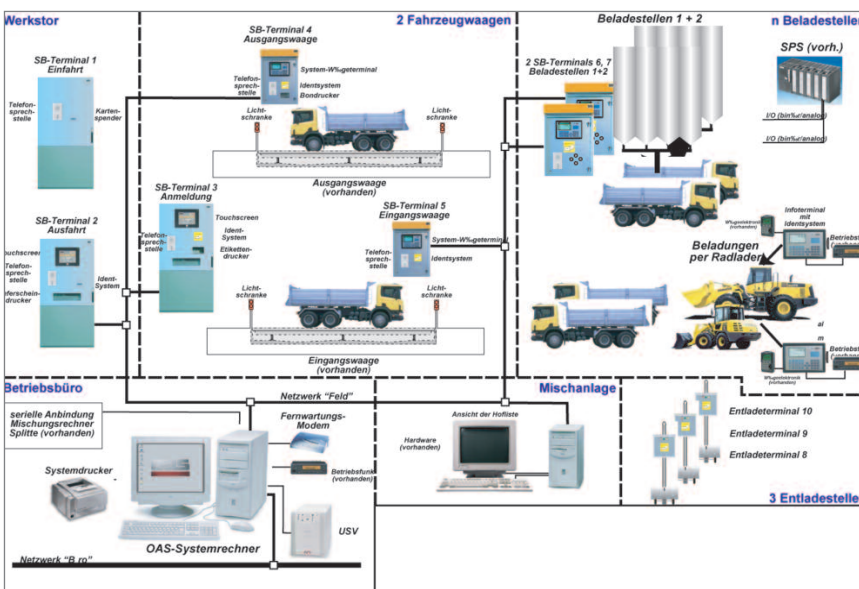
Werkslogistische Lösung in einem großen Werk mit 4 Fahrzeugwaagen zum zentralen Versand.

Leistung: ca. 2.000 Wägungen/Tag

*Plant logistic solutions with 4 truck scales in a big plant for central dispatch.*

*Volume: about 2.000 weighings/day*

- Anbindung der OAS-Systemrechner an Werks-DV (SAP/R3)
- Redundanter Aufbau der Rechnertechnik
- Manipulationssichere Ablage der Gewichtswerte im eichfähigen Speicher der OAS-Systemrechner (Sicherung der Vorgangsdaten auf CD-ROM)
- Connection of the OAS-computer systems to the host system (SAP/R3)
- Redundant layout of the computer equipment Manipulation proof storage of the weighing data in the calibratable store of the OAS-computer system (data storage on CD-ROM)

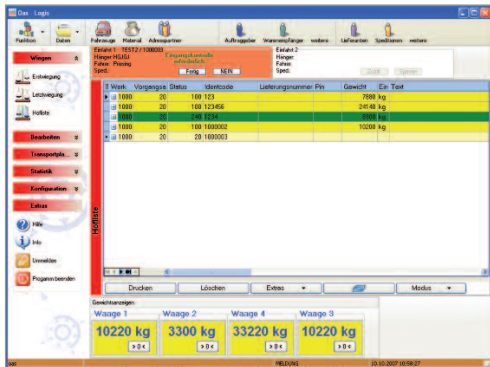


Werkslogistische Lösung mit Fahrzeugwaagen, automatisierten Beladestellen, Radladerbeladung, Entladestellen offline, Anbindung an zentrale DV.

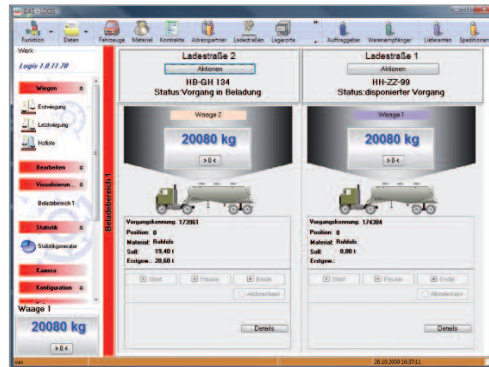
*Plant logistic solutions with truck scales, automated loading stations, frontloaders, Unloading stations offline, connection to central host.*

- SB-Terminals an den Beladestellen, Ausgabe der Lieferpapiere vor Ort
- OAS-Systemrechner für lokalen Betrieb und Übernahme bzw. Übergabe der Auftragsdaten von zentraler DV
- Freigabe der Beladungen durch Identkarte
- Self-service terminals at the loading stations, hand out the delivery notes at site
- OAS-computer systems for local operation and import/export of order-data from a central host
- Release to load by ident-card

## Softwareapplikationen für die Werkslogistik Software applications for plant logistic



Überwachung von 4 Waagen in einem Ein-/Ausgangsbereich  
Monitoring of 4 scales in an receipt- and exit area



Beladesteuerung  
Loading control

## Touchscreen für den SB-Betrieb Touchscreen for self-service

## Applikationen Applications



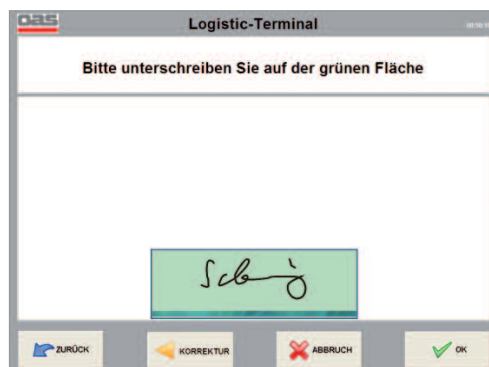
Multilinguale Bedienerführung  
Multilingual operator guidance



Eingabe über alphanumerische Tastatur  
Input via alphanumeric keypad



Sicherheitshinweise bestätigen  
Acknowledge safety information



Unterschrift leisten  
Signing

## Werkslogistische Systeme

- Komplettlösungen oder Einzelkomponenten
- Systemrechner (eichfähig)
- Systemsoftware (eichfähig)
- Werkslogistische Applikationen
- Wägeelektroniken mit EU-Eichzulassung
- Straßenfahrzeugwaagen aus Beton oder Stahl in besonders flacher Ausführung (240 mm) bis zu 40 m Länge
- Anbindung an ERP-Systeme (z.B. SAP/Navision/AS 400)
- Steuerung von Beladestellen
- Umfangreiches Zubehör wie z.B.:
  - Selbstbedienterminals
  - Ident-Systeme
  - Verkehrsleitsysteme
  - Videoüberwachung und -aufzeichnung
  - Kommunikationseinrichtungen
  - KFZ-Kennzeichenerfassung

## Branchen/Bereiche

- Bauchemie
- Baustoffe
- Chemie
- Energieerzeugung (Kohle, EBS)
- Futtermittel
- Kunststoffe und Gummi
- Massengutumschlag
- Nahrungsmittel
- Papier und Karton
- Regenerative Energien (Biogas, Biomasse)
- Stahl
- Umwelttechnik
- Zement/Kalk/Gips

## Plant logistic systems

- *Complete solutions or single components*
- *System-Computer (calibratable)*
- *Computer software (calibratable)*
- *Plant logistic applications*
- *Weighing devices with EU-approval*
- *Truck scales in concrete or steel as flat construction (240 mm) up to 40 m length*
- *Interface to ERP-systems (e.g. SAP/Navision/AS 400)*
- *Controlling of the loading stations*
- *Extensive extras such as:*
  - *Self-service terminals*
  - *Ident-systems*
  - *Traffic control systems*
  - *Video-monitoring- and recording*
  - *Communication units*
  - *Data acquisition of the vehicle's registration number*

## Branches/Areas

- *Construction chemistry*
- *Building materials*
- *Chemistry*
- *Power generation (coal, energy supply contributes)*
- *Feedstuff*
- *Plastics and rubber*
- *Bulk transshipment terminals*
- *Foodstuff*
- *Paper and paperboard*
- *Green energy (methane gas, organic substances)*
- *Steel*
- *Environmental technology*
- *Cement/lime/plaster*

### ■ OAS AG

Welserstraße 11  
D-86368 Gersthofen  
Fon + 49 (0) 8 21/4 90 05-0  
Fax + 49 (0) 8 21/4 90 05-10

### ■ OAS AG

Linzer Straße 7  
D-28359 Bremen  
Fon + 49 (0) 4 21/22 06-0  
Fax + 49 (0) 4 21/22 06-1 00

### ■ OAS AG

Uhlandstraße 17  
D-13156 Berlin  
Fon + 49 (0) 30/91 60 09-0  
Fax + 49 (0) 30/91 60 09-30