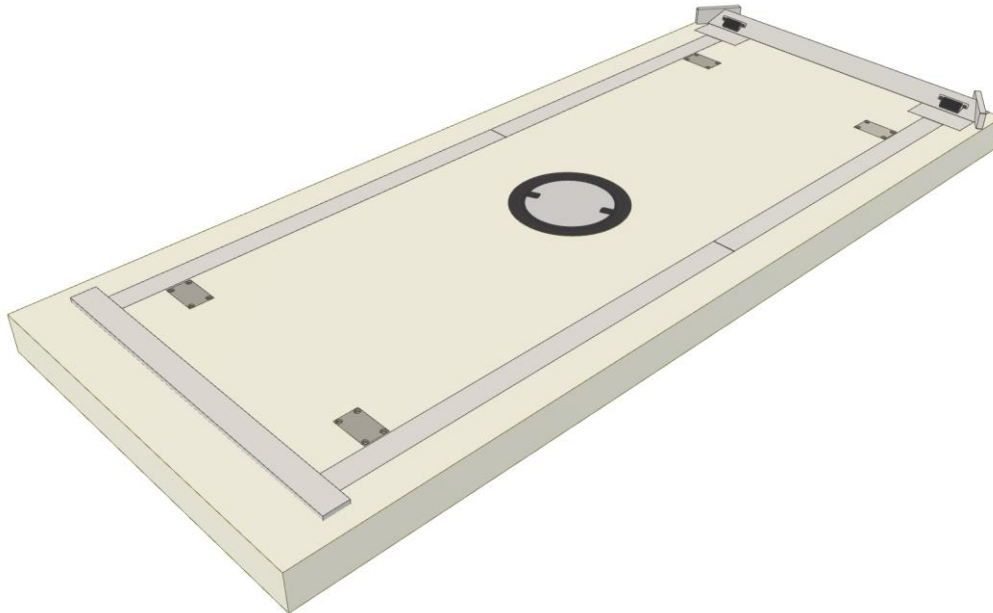


Abrollbehälterwaage ABW



Leistungsmerkmale

- Containerwaage für Abrollbehälter nach DIN 30722
- Sehr robuste Konstruktion mit Stahl-Rollstreifen
- Bauhöhe 300 mm
- Rollenanschlag mit Seitenführung
- Stahl-Längsträgerauflager
- Einbau als Unterflur- oder Überflurwaage
- Wartungsfreier elektromechanischer Unterbau
- Geschützte Einbausituation der Wägezellen
- Blitzschutz
- Wägebereiche bis 30.000 kg, Ziffernschritt 2/5/10 kg

Lieferumfang

- Betonfertigteilbrücke
- Stahl-Rollstreifen (feuerverzinkt)
- Rollenanschlag mit Seitenführung (feuerverzinkt)
- Stahl-Längsträgerauflager (feuerverzinkt)
- Lastaufnahmeplatten (feuerverzinkt)
- Wägezellen inkl. Anschlussleitung und Anschlussklemmkasten
- Blitzschutz
- Potentialausgleichskabel bis 20 m
- Messkabel bis 20 m
- Transport frei Montageort mittels Spezialtransportfahrzeugen
- Krangestellung
- Montage

Optionen

- Erhöhter Nagetierschutz an den Wägezellen
- Edelstahl-Nagetierschutz für das Messkabel

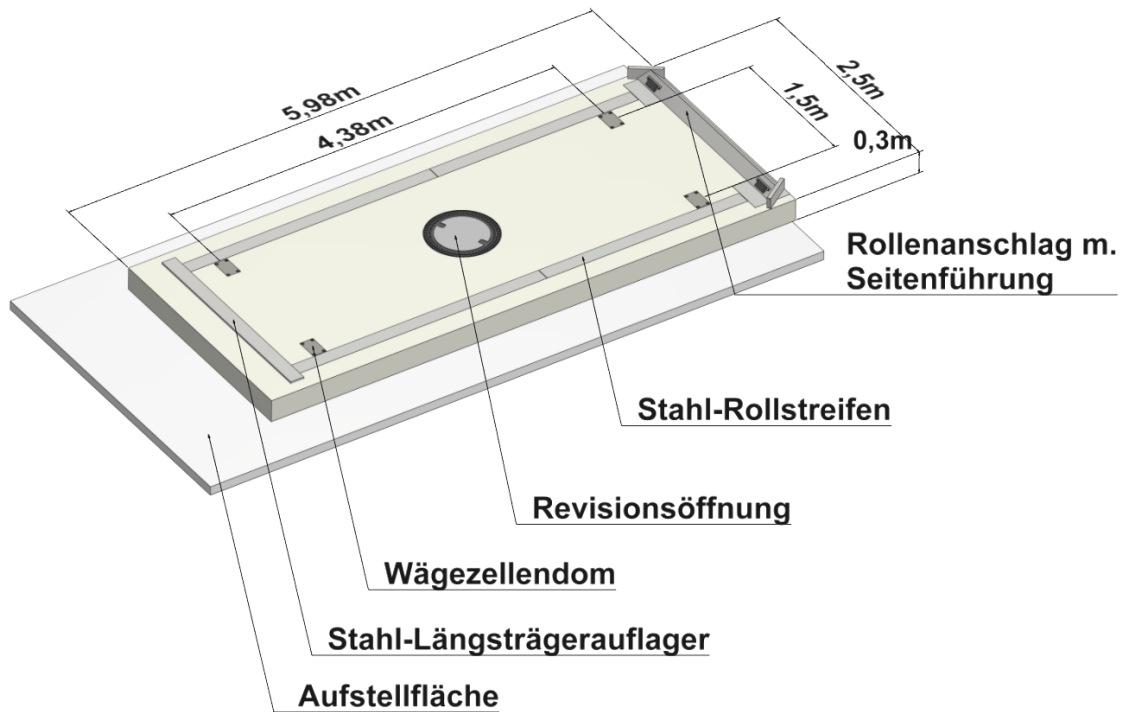
Kundenseitige Leistungen

- Waagengrube / Aufstellfläche
- Kabelleerrohr mit Zugdraht für das Mess- und Potentialausgleichskabel
- Ggf. geeigneter Schutz vor Witterungseinflüssen

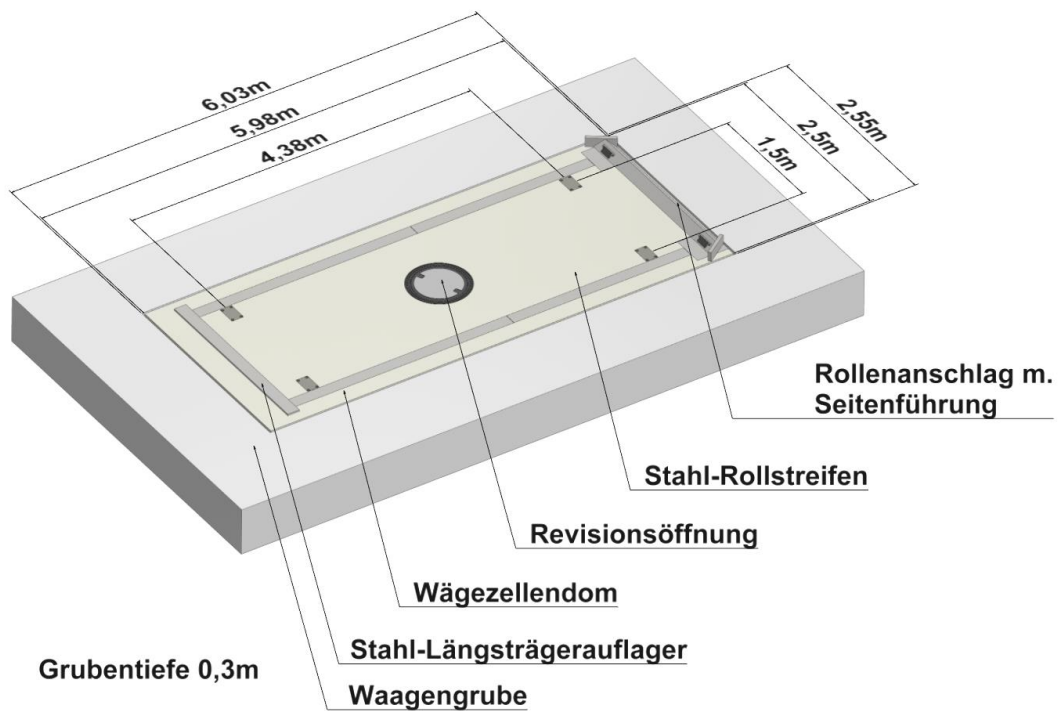
An den Lastaufnahmeplatten muss die Aufstellfläche eine Tragfähigkeit von 260 KN aufweisen. Die Last wird über Lastaufnahmeplatten mit einem Durchmesser von 500 mm eingeleitet.

Die Auflagerfläche muss frostsicher gegründet und für die Aufnahme der Quer- und Auflagerkräfte ausgelegt sein.

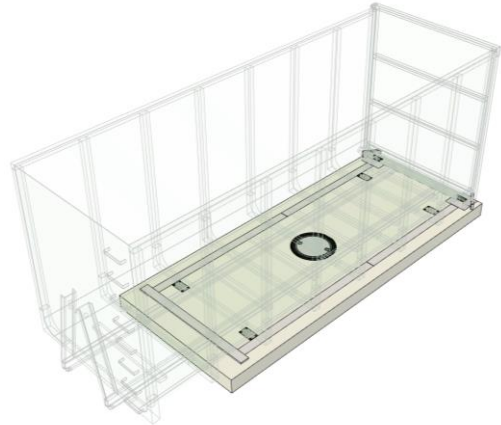
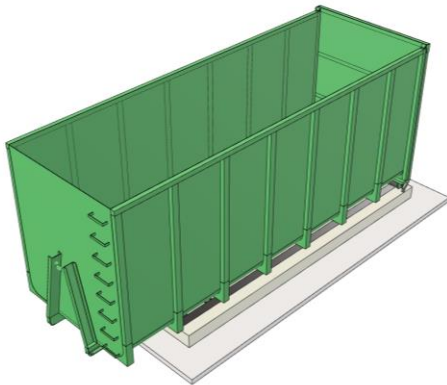
Abrollbehälterwaage ABW (Überflur)



Abrollbehälterwaage ABW (Unterflur)



Anwendungsbeispiel ABW (Überflur)



Anwendungsbeispiel ABW (Unterflur)

