



# Datenaustausch mit Kunden und Lieferanten wird noch einfacher

Seit Anfang September sind im Strahlmittelwerk Lünen mehrsprachige Terminals für die Ein- und Ausfahrt installiert worden, über die alle notwendigen Informationen und Dokumente direkt vor Ort ausgetauscht bzw. erzeugt werden können. Damit soll der Abholungsprozess so einfach und effizient wie möglich gestaltet werden. Die Optimierung der Werkslogistik ist ein wichtiger Baustein in der Prozessoptimierung bei STEAG Power Minerals und ein weiterer Schritt in Richtung Prozessexzellenz. Unterstützt wurde das STEAG Power Minerals-Team von STEAG Energy Services (SES-IT), der OAS AG und der Leogistics GmbH.

Ausgefeilte Wegführung: Mit dem neuen Logistikkonzept läuft die Warenabholung am Standort Lünen in Zukunft deutlich effizienter ab

Über die weitreichenden Optimierungen der werkslogistischen Prozesse im Strahlmittelwerk haben wir Sie bereits in SEGMENT 1/16 informiert. Seit dem 7. September 2016 ist das neue System nun online: Ab jetzt erhalten Spediteure und Selbstabholer bei der Einfahrt in das Strahlmittelwerk in Lünen nach der Eingabe ihrer Transportnummer alle notwendigen Dokumente für die Abholung. Dabei hat der Fahrer die Möglichkeit, zwischen zwölf verschiedenen Sprachen zu wählen. Das Aussteigen und der Gang zum Pfortenhaus sind nicht mehr notwendig. Nach Eingabe der Daten zur Abholung, Bestätigung der Sicherheitshinweise und der Erstwiegung erhält der Fahrer am Terminal eine gedruckte Ladeliste inklusive Wegbeschreibung zum entsprechenden Stellplatz. Darüber hinaus werden bei Container-Aufträgen die Container-Nummern durch den Einsatz von RFID-Lesern und -Tags automatisch erkannt und richtig verbucht. ▶▶▶



# Einfach, schnell und komfortabel – das eBilling

Bereits 2012 führte STEAG Power Minerals im Rahmen der fortlaufenden Prozessoptimierung das sogenannte eBilling ein (wir berichteten). Mit der elektronischen Übertragung von Ausgangsrechnungen steht Ihnen eine besonders einfache und komfortable Alternative zum klassischen Rechnungsversand zur Verfügung. Wenn Sie als Kunde dieses Verfahren bislang noch nicht nutzen, finden Sie hier die wichtigsten Informationen.

## Was ist eBilling?

eBilling ist die elektronische Übertragung von Ausgangsrechnungen. Bereits seit Juni 2012 haben Kunden bei STEAG Power Minerals die Möglichkeit, ihre Rechnung in elektronischer Form als PDF-Datei oder strukturiertes Datenformat für die interne Weiterverarbeitung zu erhalten. Die wichtigste Schnittstelle für dieses Vorgehen bildet die Firma crossinx, die ihren Hauptsitz in Frankfurt am Main hat. Sie unterstützt STEAG Power Minerals bei der elektronischen Abwicklung der Rechnungen.

## Welche Vorteile habe ich als Kunde?

Als Kunde können Sie wählen, ob Sie entweder die Rechnung nach Benachrichtigung im crossinx-Portal abholen oder das Dokument direkt per E-Mail erhalten möchten. Diese beiden Optionen sind für Sie kostenlos. Sie haben ebenso die Möglichkeit, dass die Rechnung automatisch bis in Ihr Zielsystem übertragen wird. Dies ist mit einmaligen Kosten verbunden, bietet Ihnen möglicherweise aber Vereinfachungen für Ihre eigenen internen Prozesse. Die Einführung von eBilling bietet neben Vorteilen wie Sicherheit und Komfort auch Vorteile für die Umwelt und ist effizient: So können beispielsweise Kosten für Porto und Papier eingespart werden.

## Wie kann ich mein Unternehmen für eBilling registrieren?

Wenn Sie Ihre Rechnungen elektronisch erhalten möchten, müssen Sie sich dazu nur auf der Website von crossinx anmelden. Wie genau das funktioniert und was Sie dabei beachten müssen, erfahren Sie auf unserer Info-Website [www.steag-powerminerals.com/spm-ebilling-bei-steag.html](http://www.steag-powerminerals.com/spm-ebilling-bei-steag.html). Dort finden Sie auch den Link zum crossinx-Portal. Wenn Sie Hilfe bei der Registrierung benötigen, berät Sie unser eBilling-Ansprechpartner Mike Harke gerne.

Technischer Ansprechpartner:  
Mike Harke  
Telefon +49 2064 608-234  
[mike.harke@steag.com](mailto:mike.harke@steag.com)



Info-Webseite:  
eBilling bei  
STEAG Power Minerals

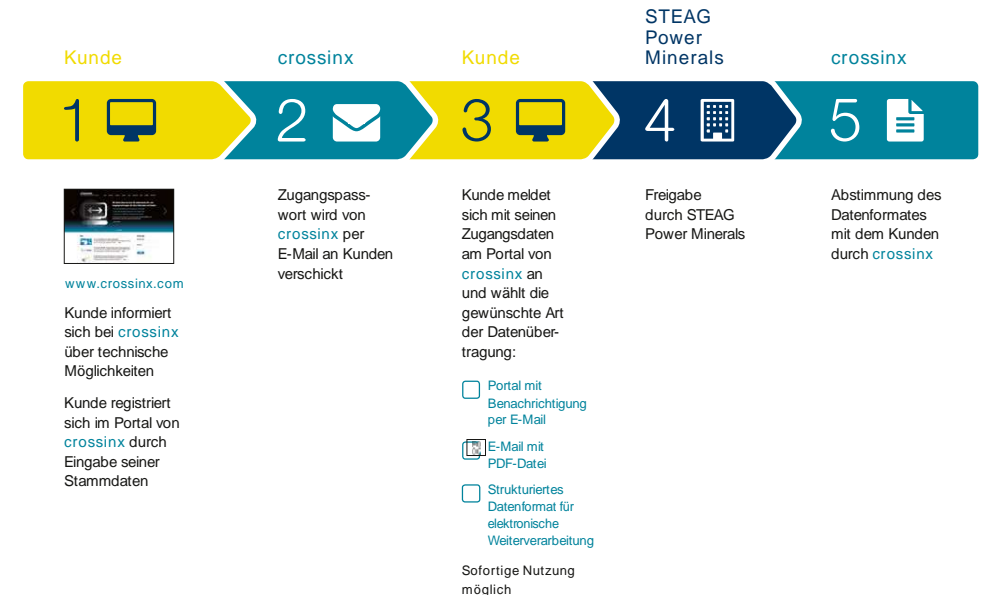


## Lieferscheine direkt ins Fahrerhaus – ohne Aussteigen

Bei der Ausfahrt erhält der Fahrer über das Terminal schließlich die Lieferscheine. Dies ist allerdings nur möglich, wenn das zulässige Gesamtgewicht eingehalten wurde. Projektleiter Mike Harke betont die praktischen Vorteile des neuen Systems: „Dadurch, dass die Fahrer die neuen Terminals direkt aus dem Lkw-Fahrerhaus bedienen können, beschleunigen wir den Abfertigungsprozess deutlich und entlasten die Dispositionsmitarbeiter im Strahlmittelwerk.“ Selbstverständlich helfen die Mitarbeiterinnen und Mitarbeiter von STEAG Power Minerals bei Fragen gerne weiter – hierzu können sich die Fahrer einfach über den Sprechstellenknopf melden.

Kontakt:  
Andreas Symma  
Betriebsleiter  
STEAG Power Minerals GmbH  
Telefon +49 2306 37301-13  
[andreas.symma@steag.com](mailto:andreas.symma@steag.com)

## In 5 einfachen Schritten: eBilling mit crossinx bei STEAG Power Minerals



Alle Informationen zur Abholung sind für die Fahrer direkt über die neuen Terminals abrufbar – und das direkt aus dem Lkw-Fahrerhaus

